



SEMARNAT

Cambio Climático y la Legislación en México

Ing. Juan Rafael Elvira Quesada
Secretario de Medio Ambiente y Recursos Naturales

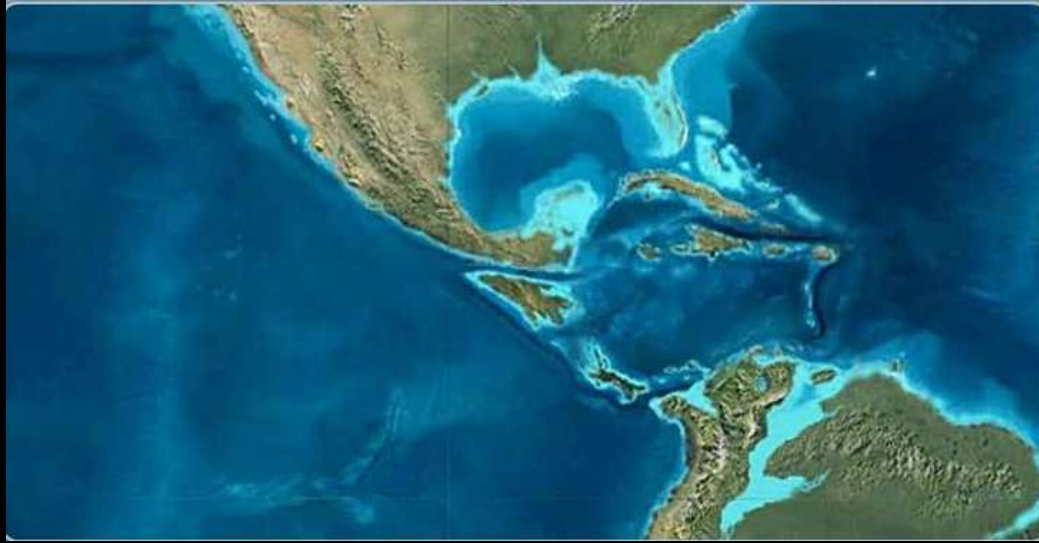
13 de mayo de 2010
Puerto Vallarta, Jalisco



SEMARNAT

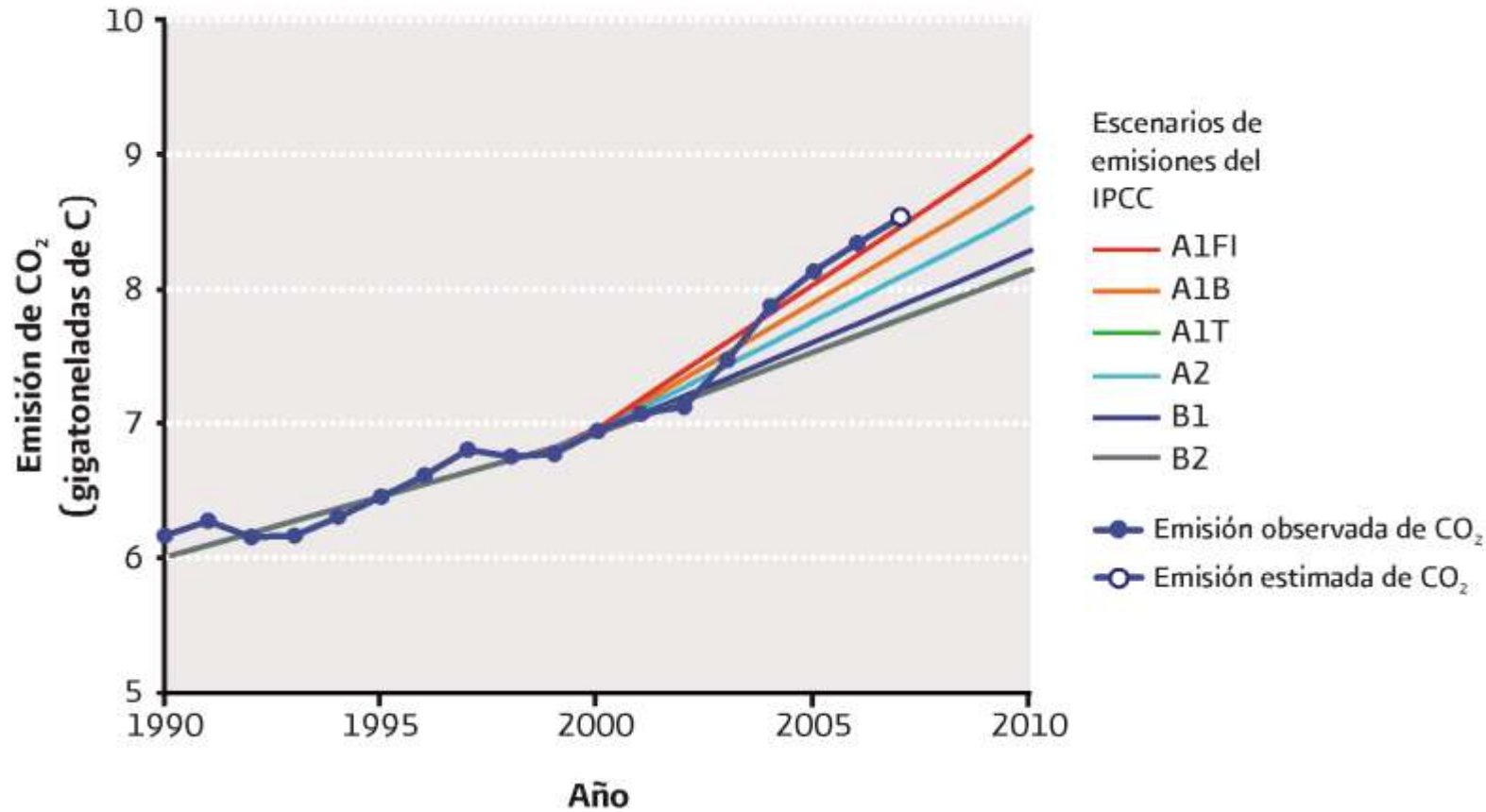
SECRETARÍA DE
MEDIO AMBIENTE Y
RECURSOS NATURALES

25 a 30 millones de años



Recientemente las emisiones mundiales observadas de CO₂ se aproximan al escenario mas pesimista del IPCC

EMISIONES DE CO₂ POR QUEMA DE COMBUSTIBLES FÓSILES Y TASAS DE CRECIMIENTO ANUAL 2000-2010, PARA ESCENARIOS IPCC Y OBSERVADAS



Fuentes:

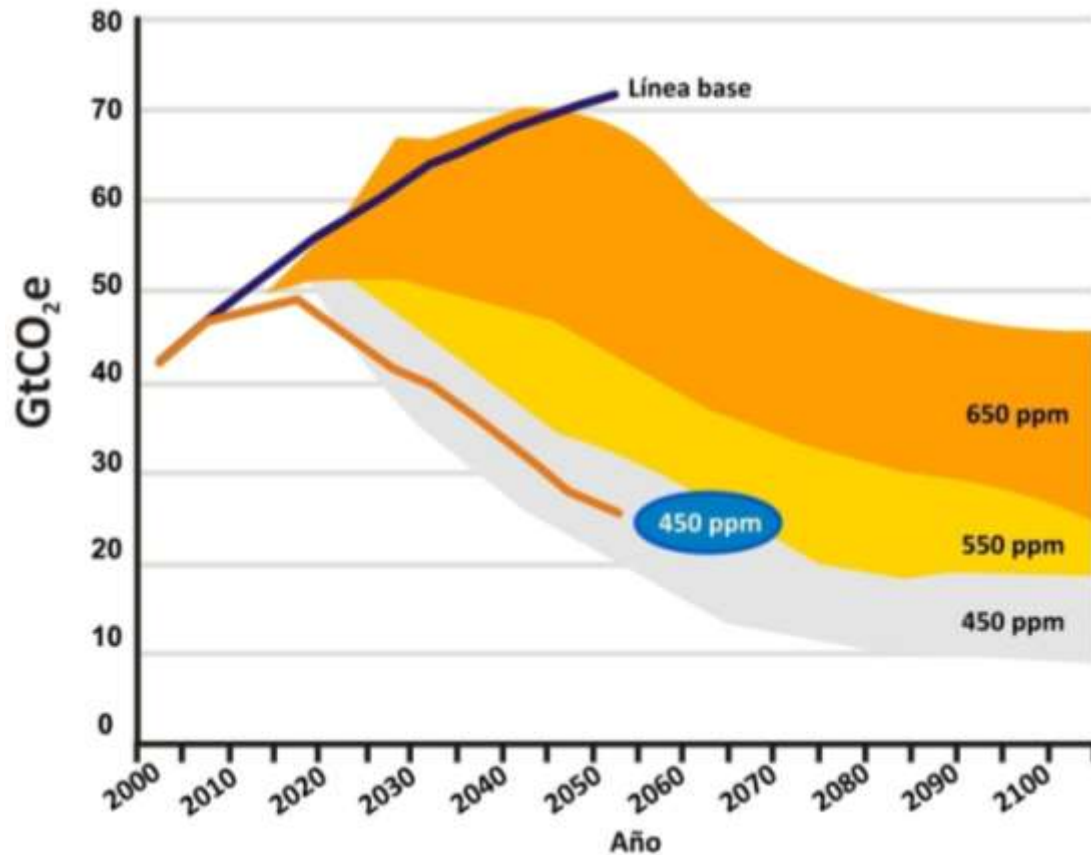
Intergovernmental Panel on Climate Change. N. Nakicenovic y R. Swart (Eds.). 2001. Special Report on Emissions Scenarios. Cambridge University Press. USA.

Datos de emisión observada y estimada del CDIAC. 2009. Global Fossil

Disponible en: http://cdiac.ornl.gov/trends/emis/tre_glob.html

Sólo si se estabiliza la concentración atmosférica de gases de efecto invernadero a 450 ppm, se podrán evitar los peores desastres asociados al cambio climático

(Proyecciones OCDE 2000-2050)



	2010	2050
Población mundial (millones de habitantes)	6,124	9,191

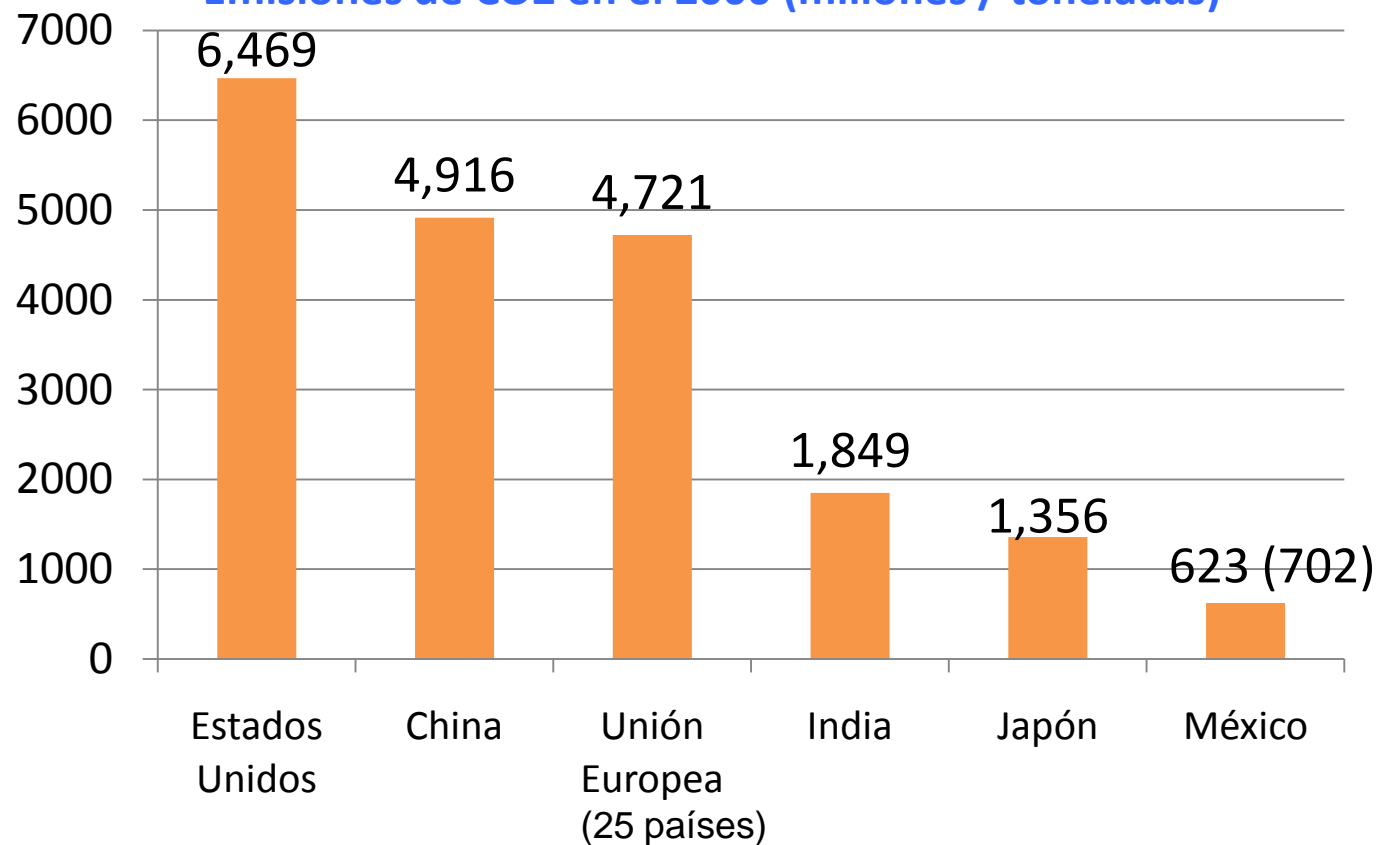


Fuente: OECD Environmental Outlook to 2030. Paris. 2008.

Emisiones de bióxido de carbono equivalente en países seleccionados

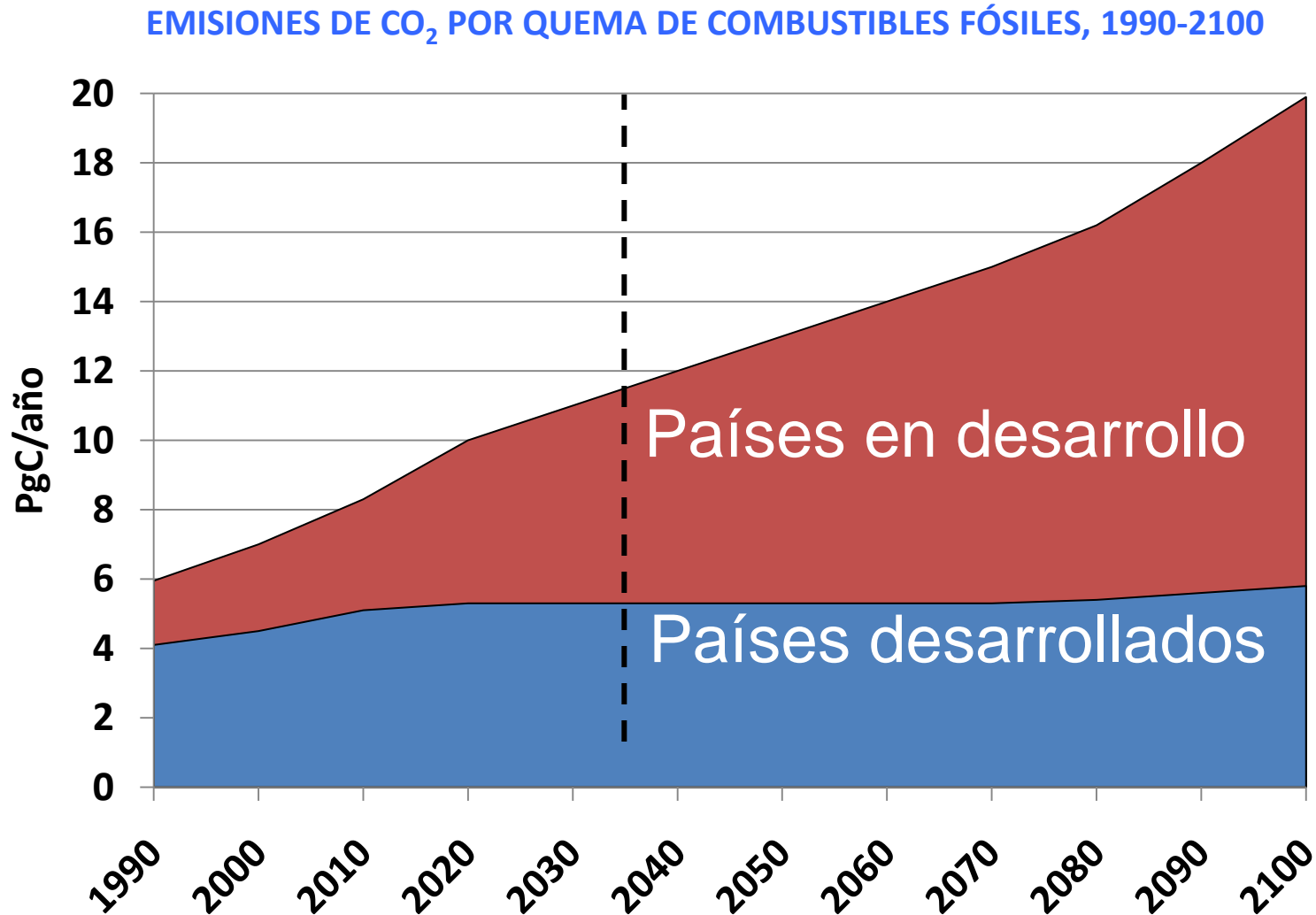


Emisiones de CO2 en el 2000 (millones / toneladas)



Fuente de información:
Emisiones de 2000 según el WRI reportadas en Estrategia Nacional de Cambio Climático, 2007.

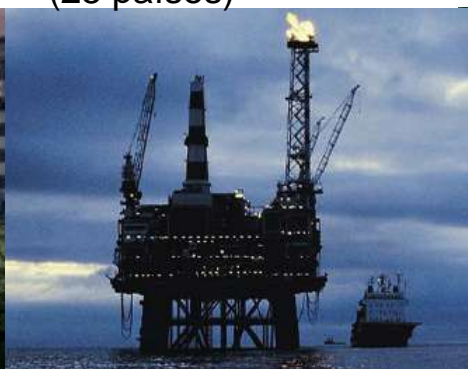
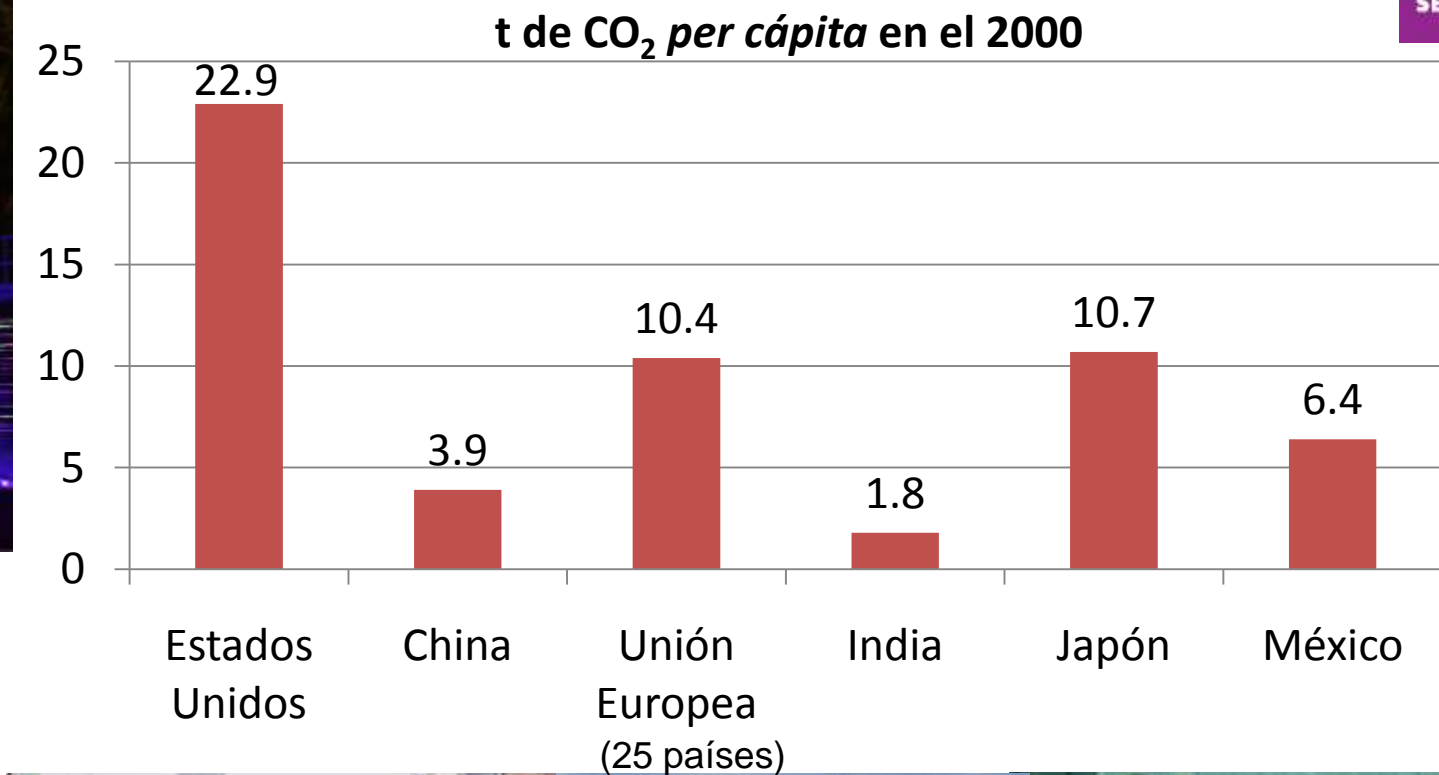
Para ello se necesita un esfuerzo en el que participen tanto las naciones desarrolladas como en vías de desarrollo



Comparación de emisiones de CO₂ per cápita en países seleccionados (Ton)



SEMARNAT



Fuente de información:
Emisiones de 2000 según el WRI reportadas en Estrategia Nacional de Cambio Climático, 2007.

Responsabilidad de México ante el Cambio Climático



SEMARNAT

México contribuye con 1.6% de las emisiones de gases de efecto invernadero.



Se ubica en la posición número 13 dentro de los países emisores.

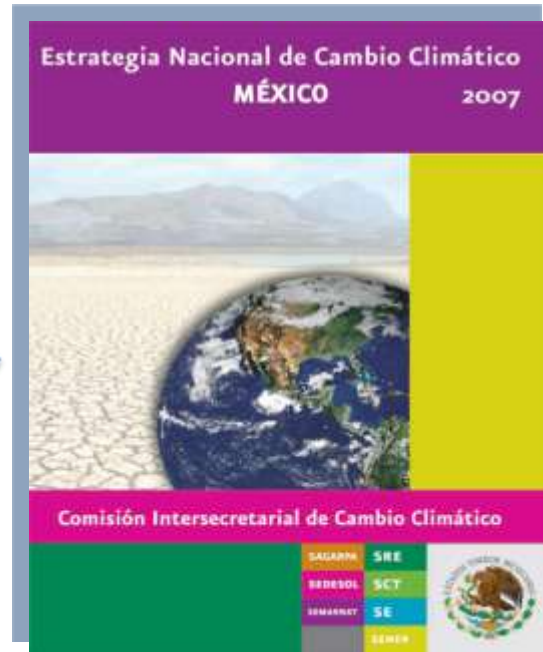
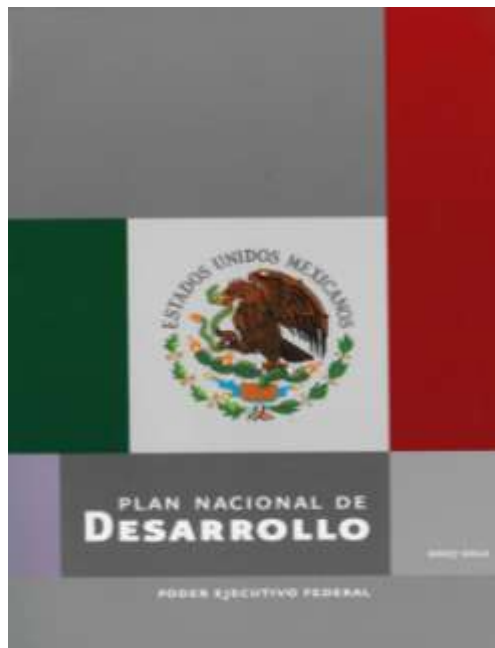
Las emisiones per cápita en 2006 fueron de 6.2 tCO₂



Contribución al logro de los objetivos del Plan Nacional de Desarrollo 2007-2012



SEMARNAT



Mitigación del PECC (Metas a corto plazo)



- Reducir 50.7 Mt de CO₂ o su equivalente en el 2012
- De ellas, 14.62 Mt de CO₂e son por rellenos sanitarios, manejo forestal sustentable, REDD, pago por servicios ambientales y UMAS
- Con las acciones en generación y uso de energía, agricultura, bosques y otros usos de suelo, y desechos, podría alcanzarse una reducción de emisiones de casi:
129 millones de toneladas de CO₂e de 2008 a 2012.

Contribución al logro de los objetivos del Plan Nacional de Desarrollo 2007-2012

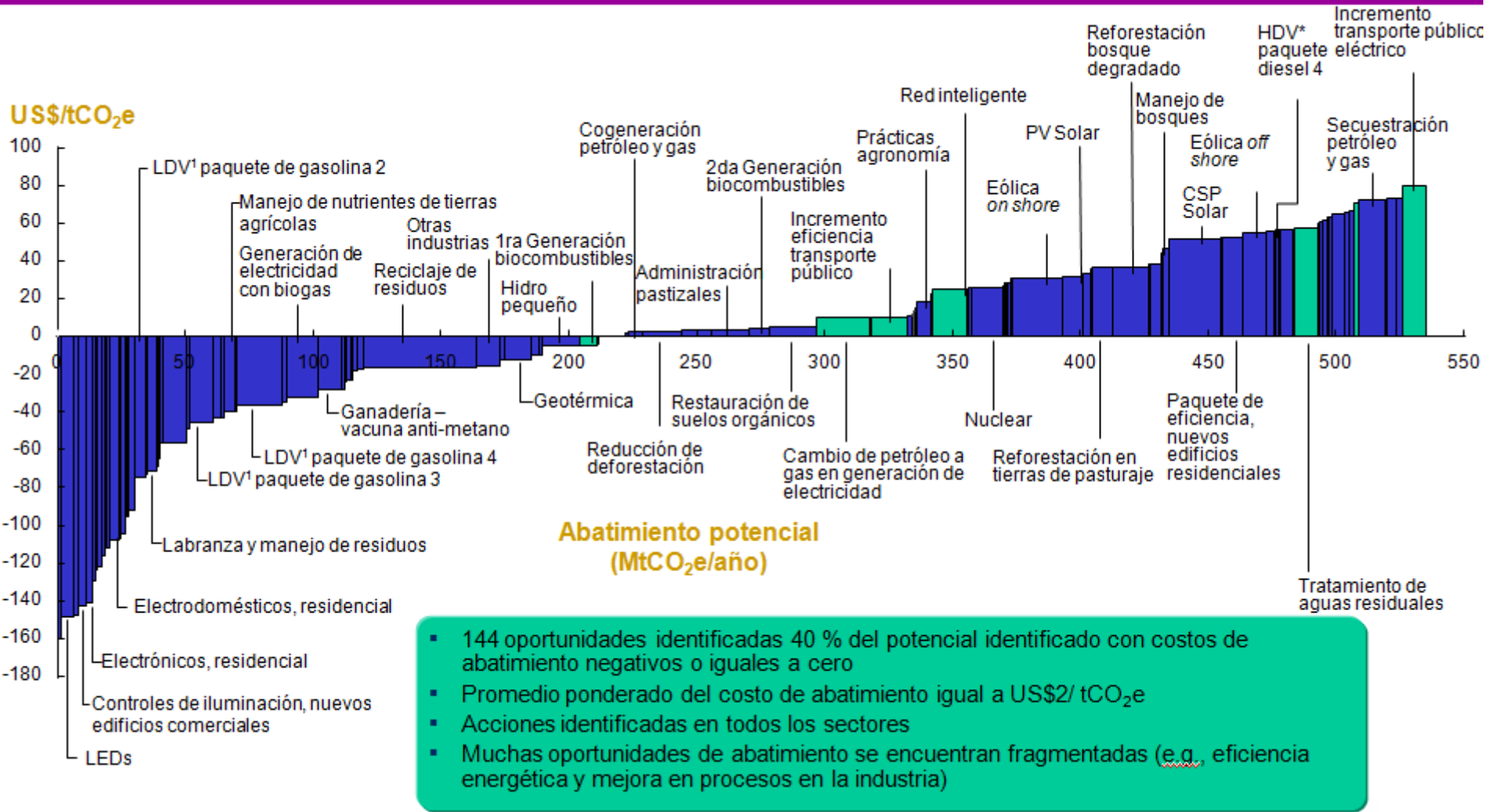


SEMARNAT



- México reitera su meta indicativa de reducir en un 50% sus emisiones al 2050, en relación con su volumen emitido en el año 2000 y 30% de reducción de emisiones al 2020.

Curva de costos estimados de abatimiento para México 2030



- 144 oportunidades identificadas 40 % del potencial identificado con costos de abatimiento negativos o iguales a cero
- Promedio ponderado del costo de abatimiento igual a US\$2/ tCO₂e
- Acciones identificadas en todos los sectores
- Muchas oportunidades de abatimiento se encuentran fragmentadas (e.g., eficiencia energética y mejora en procesos en la industria)



GOBIERNO
FEDERAL

SHCP

SEMARNAT

LA ECONOMÍA DEL
CAMBIO CLIMÁTICO
EN MÉXICO

SÍNTESIS

www.semarnat.gob.mx
www.gob.mx/gobierno



Vivir Mejor



- Los costos del cambio climático resultan superiores a los costos de mitigación.
- Existen costos fuera del mercado que son inadmisibles, como la pérdida de biodiversidad.
- El daño a la economía para México sería de entre 3.5 y 4.2% del PIB.
- El cumplimiento de nuestra meta indicativa y voluntaria (aspiracional) representaría un costo de 0.56% del PIB.

México jugará próximamente un papel central en las negociaciones internacionales

- País puente en un contexto de posiciones rígidas.
 - País en Desarrollo
 - Economía Emergente
- Sede de la XVI Conferencia de las Partes.
 - Hospitalidad
 - Negociaciones Previas
- Sustancia más que un Tratado Legal Vinculante.



Fallas en Copenhague:

1. 30 mil acreditados vs cupo de 15 mil (Bella Center)
2. El registro no respetó rangos
3. Representantes de ONG: más de 22,000
4. Representantes de países: 8 mil delegados
5. Poca gente para atender el registro
6. Insuficiente infraestructura alimentaria
7. Servicio sanitario inadecuado
8. Incertidumbre sobre el acceso al evento



Lecciones para la COP 16

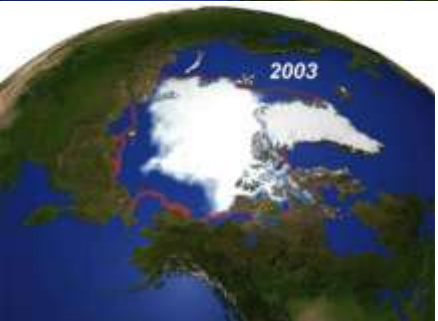
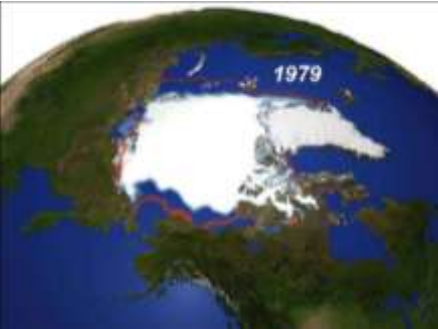
- Importante asegurar:
 - El liderazgo claro de México como país sede
 - Coordinación al interior
 - Transparencia e “inclusividad”
 - Entendimiento claro sobre mandatos, procesos, conceptos e instrumentos
 - Compromisos políticos de los países clave
 - Restaurar la confianza entre países desarrollados y en desarrollo



POSIBLES ESCENARIOS



SEMARNAT



- Fondo para la Conservación de Bosques y Selvas del Mundo (REDD).
- Fondo de Arranque Rápido.
- Fondo para Planes Nacionales de Adaptación.
- Compromisos de Mitigación de Emisiones.
- Economías de Bajo Carbono.
- Consenso Político sobre el formato legal que pueda adoptarse en el futuro.

INICIATIVA DE LEY

— Meta de mediano plazo (2020): 30% reducción tendencial

— Meta de largo plazo (2050): 50% reducción tendencial

Metas condicionadas a disponibilidad de recursos y tecnología

- Presupuesto multianual (garantizar cumplimiento de metas de largo plazo)
- Incentivos
 - Subsidios escalonados
- Claves presupuestales
 - Mitigación
 - Adaptación
 - Tecnología
 - Empleos verdes
 - Infraestructura sustentable



PASOS SIGUIENTES



SEMARNAT



- Papel de los legisladores
 - Sumar a los legisladores de otros países
 - Coadyuvar a la obtención de los resultados esperados en COP 16
- Encuentro Mundial de Legisladores Ambientales en Cancún
 - Segunda quincena de noviembre de 2010



SEMARNAT



¡Gracias!

www.semarnat.gob.mx